

つくって
あそぼ!

PEPAPON

一般的なカプセルタイプに対応!
直径65mmカプセルに代用できます。



※機種により詰まることがあります。
ご注意ください。

ペパポン カプセル

工作キット

フタ
蓋ミドルタイプ

蓋が開けやすく、
ガチャガチャ本体がつまりにくい
スタンダードなタイプ。



オススメ!

ペパポン本体
絶賛販売中!



Webサイトをチェック!

pepapon.com



品名: ペパポンカプセル (ミドル)
品番: SGC-M
意匠登録済: 第1614978号

作り方はウラ面を見てね!



注意 (ちゅうい)

〈保護者の方へ〉必ずお読みください。

- 誤飲の恐れがありますので、小さなお子様やペットの手の届かないところでご使用ください。
- つまようじを使用する際は怪我に十分ご注意ください。
- 本製品は、水に弱いのでご注意ください。高温多湿の環境ではご使用にならないでください。
- 使用の際は、手の怪我に十分ご注意ください。
- 紙製品のため、火器の近くではご使用にならないでください。

作り方 (蓋・器共通)

フタ ウツワ

作り方の動画はこちら  



〈用意するもの〉

・のり ・つまようじ

※両面テープでも作れます。

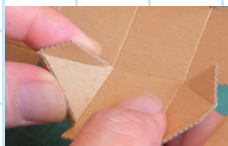


準備

・紙か小皿に、
のりを出しておく。



・ウラ面にある折り線は、
すべて内側に折っておく。

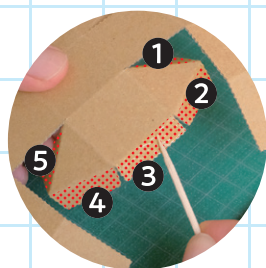


※平面部分が折れないように注意。

蓋の作り方 (器も手順は同じ)

1 のりを塗る

つまようじにのりを付けて、
オモテ面の①～⑤にのりを
うすく伸ばすように塗る。



ポイント!

折り線とダンボールのフチが
合うように貼る。

2 貼る

のりを塗ったオモテ面③とウ
ラ面⑥を貼り合わせる。
※のりが定着するまで指で押さ
える。



3 のりを塗る

つまようじにのりを付けて、ウ
ラ面⑦にうすく伸ばすように
塗る。

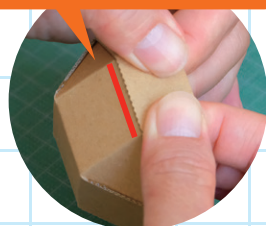


ポイント!

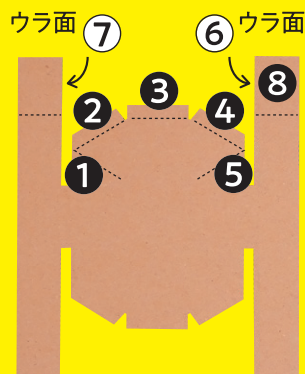
折り線とダンボールのフチが
合うように貼る。

4 貼る

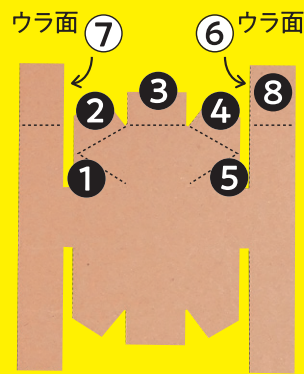
のりを塗ったウラ面⑦とオモ
テ面⑧を貼り合わせる。
※のりが定着するまで指で押さ
える。



〔蓋〕オモテ面

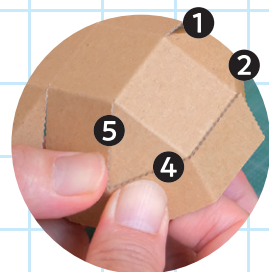


〔器〕オモテ面



※折り線はウラ面に入っています。

オモテ面③ののりが定着し
たら、①②と④⑤ののりが定
着するまで指で押さえる。



5 反対側も同じ手順で貼る

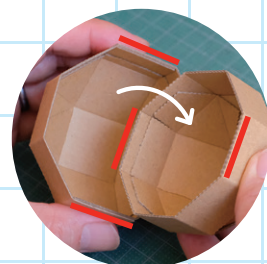
作り方は手順①～④と同じです。
これで蓋部分が完成です。

6 器部分も同じ手順で貼る

作り方は手順①～④と同じです。

器に蓋をかぶせて完成!

それぞれ二重になった貼
り合わせ部分(下部赤線)
を交差するようにかぶせると
キレイに仕上がります。



できあがり!



〈販売元〉ペパポン

✉ netshop@pepapon.com

📱 <https://pepapon.com>